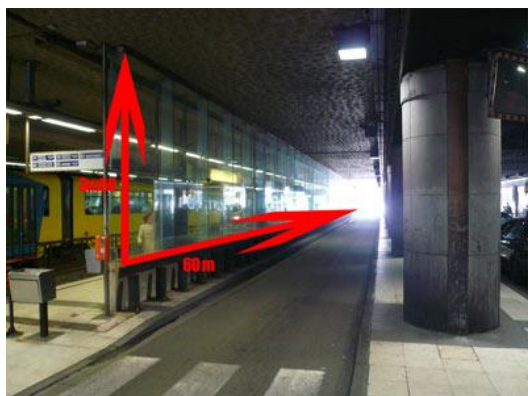


**Surfaces disponibles dans le cadre de
l'appel à projets d'artistes - Projet DECOSTATION**

avec le soutien de la Région de Bruxelles-Capitale, de la Commune de Saint-Gilles, de la SNCB-Holding et de la STIB

Les visuels proposés pourront être reproduit par Atrium Midi sur les surfaces suivantes :

Paroi vitrée de la rue « couverte » d'Angleterre : L6000 x H350 cm (préconisation de recouvrement d'environ 2/3=> L60000 x H250cm). Visibilité des futurs visuels sur les deux faces



Surface vitrée

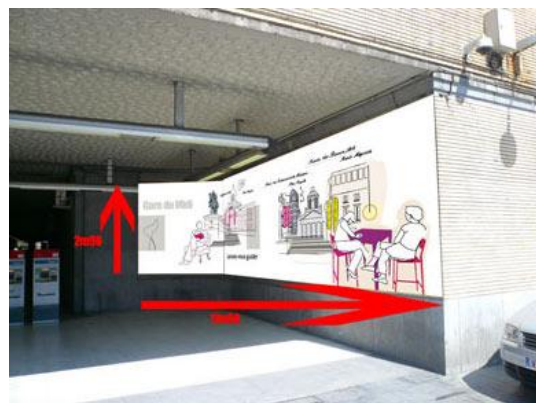


Simulation

Surface murale d'entrée de la rue « couverte » d'Angleterre : L1150 x H290 cm



Surface disponible



Simulation

Surface murale d'entrée de la rue « couverte » d'Angleterre : L300 x H300 cm



Surface disponible

Trois surfaces en intérieur de rue « couverte » d'Angleterre : L600 x H420 cm chacun

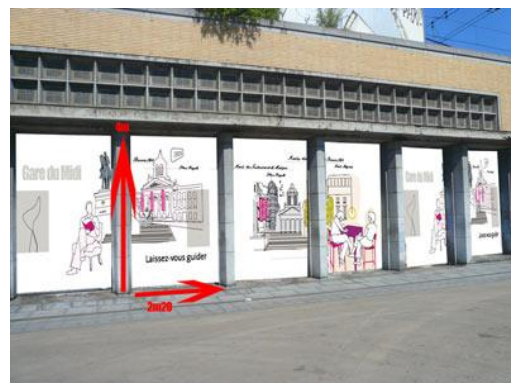


Vues des surfaces potentielles (murs « bleus »)

Surfaces murales le long de l'avenue Fonsny (18 emplacements d'env L300 x H370 cm + 7 emplacements de L375 x H220 cm)



Les 18 surfaces sur les ponts SNCB de l'Avenue Fonsny



Simulation

A cela s'ajoute :

- **Surfaces disponibles sur environ 25 grilles « Heras » (L350 x H180 cm x 25 grilles) tout au long de l'ancien bâtiment de tri postal de l'avenue Fonsny**