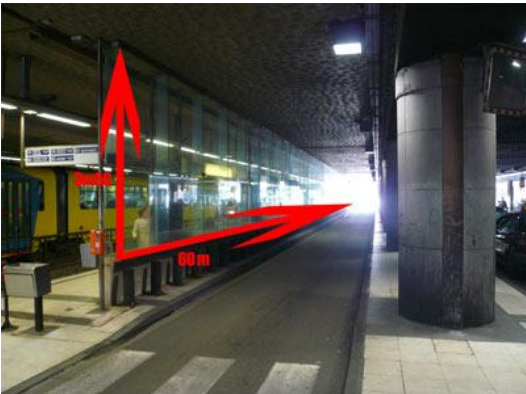


**Beschikbare oppervlakken in het kader van de oproep aan kunstenaars – Het project DECOSTATION**

met de steun van het Brussels Hoofdstedelijk Gewest, de gemeente Sint-Gillis, de NMBS-holding en de MIVB

De voorgestelde beeldschermen zullen door Atrium Zuid gereproduceerd worden op de volgende oppervlakken:

**Glazen wand van het tramstation in de overdekte Engelandstraat: L6000 x H350 cm (overdekking: ongeveer 2/3=> L60000 x H250cm). Zichtbaarheid van de beeldschermen op de twee voorzijden.**

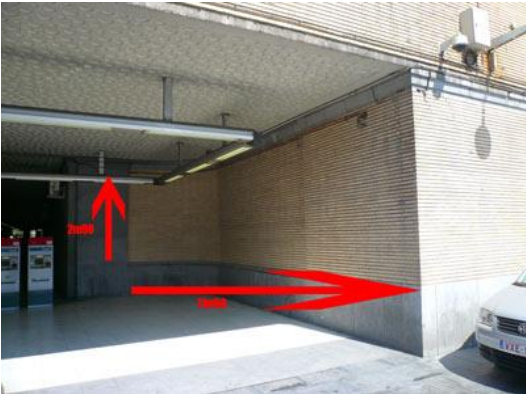


*Glazen wand*

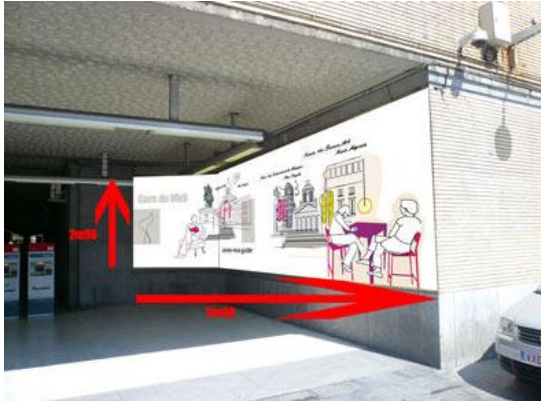


*Simulatie*

**Wandoppervlak – Overdekte Engelandstraat: L1150 x H290 cm**



*Beschikbaar oppervlak*



*Simulatie*

**Wandoppervlak – Overdekte Engelandstraat: L300 x H300 cm**



*Beschikbaar oppervlak*

**Drie oppervlakken binnen de overdekte Engelandstraat: L600 x H420 cm ieder**



*Potentiële oppervlakken (Blauwe wanden)*

**Wandoppervlakken langs de Fonsnylaan (18 plaatsen: ongeveer L300 x H370 cm + 7 plaatsen: L375 x H220 cm)**



*18 oppervlakken langs de Fonsnylaan*



*Simulatie*

Er zijn ook 25 beschikbare oppervlakken op « Heras » omheiningen (L350 x H180 cm x 25 plaatsen) langs het oud gebouw van de Post op de Fonsnylaan.